



Merlino PUBBLICITA' MASCHERINE TRENDY PERSONALIZZATE
 OGGETTI PUBBLICITARI - ETICHETTE
 0174 72 22 22 - INFO@MERLINOPUBBLICITA.COM



Ozonizzazione totale
 camere di albergo
 post check out

SANREMO
 news .it
 — le parole che valgono, le notizie che restano —
 COMPRO ORO

BUENA VISTA
 GRILL RESTAURANT & CAFE
 0184.509060

PRIMA PAGINA CRONACA POLITICA EVENTI SPORT ATTUALITÀ SANITÀ SOLIDARIETÀ ECONOMIA AL DIRETTORE AGENDA MANIFESTAZIONI TUTTE LE NOTIZIE

Ventimiglia Vallecrosia Bordighera Sanremo Ospedaletti Arma Taggia Valle Argentina Imperia Golfo Dianese Monaco e Costa Azzurra Regione Europa

REGIONE

Mobile Facebook Instagram Twitter RSS Archivio Meteo Farmacie Radio

CHE TEMPO FA

ADESSO
 18°C

GIO 30
 14.4°C
 20.1°C

VEN 1
 15.4°C
 23.1°C

@Datameteo.com

Sito nuovo? E-commerce?
 Pubblicità sui nostri quotidiani e sui Social?
60% di CONTRIBUTO A FONDO PERDUTO

REGIONE | 15 marzo 2020, 15:06

Coronavirus, quando finirà l'epidemia? La risposta arriva dal simulatore: "Solo con il 'metodo Cina' a Pasqua si potrà tirare un respiro di sollievo"

0 Consigli

Sanremonews.it
 Mi piace 44.488 "Mi piace"
 Di' che ti piace prima di tutti i tuoi amici

DOTTOR COLOMBO
 LA TUA FARMACIA
 Specialisti in preparazioni e fitoterapia
 via Galilei 415 - Sanremo
 tel. 0184-530688

Riduci lo spreco di energia
 Disponibile gratuitamente fino al 30/04 per tutte le aziende. Chiedi subito un contratto!

gemap²
 Gruppi Elettrogeni

DIAMANTI RUBINI ZAFFIRI
 COMPRO ORO
 MERLINO PUBBLICITA' OGGETTI PUBBLICITARI ETICHETTE
 BANCA DI CARAGLIO
 INTESA
 MEZZO POLICE
 SA SANREMO AUTOTRASPORTI
 TSG TIPOGRAFIA SAN GIUSEPPE



Agostino Banchi

L'unica "scorciatoia" per rallentare la moltiplicazione dei contagi è il rispetto ferreo delle regole. Misure drastiche, che tutti stanno sperimentando nel lavoro e nella vita personale, quelle del Dpcm varato lo scorso 11 Marzo e che coincidono tutto sommato con il "metodo

IN BREVE

mercoledì 29 aprile

L'assessore Viale replica duramente al M5S e IV: "Non c'è nessun 'caso Liguria' da portare in Parlamento"

- FASHION
- CINEMA
- METEO
- L'OROSCOPO DI CORINNE
- 4Zampe CANI
- 4Zampe GATTI
- 4Zampe ADOTTATI
- 4Zampe PERSI E TROVATI
- MONDO DI POESIE
- ISTITUTO COMPENSIVO SANREMO CENTRO LEVANTE
- UNITRE SANREMO
- COLDIRETTI INFORMA
- SR INKIESTE
- IN&OUT
- INFERMIERE E SALUTE
- DICA 33
- CONFARTIGIANATO INFORMA
- LA DOMENICA CON FATA ZUCCHINA
- #SHOPPINGEXPERIENCE
- VITA DA MAMMA
- PILLOLE DI INFORMATICA AZIENDALE
- FELICI E VELOCI
- #OVUNQUE
- DIFFERENZIATA ISTRUZIONI PER L'USO
- 2 CIAPETTI CON FEDERICO TRA STORIA E RICORDI
- GALLERY
- MULTIMEDIA

CERCA NEL WEB



ACCADDEVA UN ANNO FA



Speciale elezioni Sanremo
 Sanremo: elezioni, visita del viceministro Rixi al point di Tommasini "Allo studio una mobilità alternativa via mare"



Eventi
 Bordighera: a Villa Regina Margherita l'inaugurazione della mostra "Claude Monet, ritorno in Riviera" (Foto e Video)



Sanremo Ospedaletti
 Sanremo: l'assemblea dei soci di Amaie Energia approva il bilancio, rinviata la discussione sulla gestione della ciclabile

[Leggi tutte le notizie](#)

cinese". E funziona: così dicono i primi riscontri numerici anche in Italia e così conferma uno speciale programma informatico che simula i possibili scenari del futuro, messo a punto a Genova dall'esperto in scienza dell'Informazione e modellistica Agostino Banchi, dal professor Andrea De Maria (Malattie Infettive Università di Genova) e dal professor Flavio Tonelli (Gestione delle Operations e Simulazione sistemi complessi).

Dopo la sottovalutazione iniziale, Pechino impone la chiusura per quarantena dell'intera provincia dell'Hubei. E' la svolta: si decide il blocco totale dell'economia, si fermano i collegamenti di trasporto; obbligo assoluto di restare a casa, di misurarsi la febbre ogni volta che si entra o si esce, di fare la spesa in modo razionalizzato. Il tutto sino ad oggi, quando il peggio (fatto salvo il rischio del "contagio di ritorno") sembra passato.

Il simulatore creato dagli esperti genovesi, che ora conta su un team di una dozzina di specialisti, indica la strada per vincere, nel più breve tempo possibile, l'aggressività del Covid-19: applicare le stesse regole e gli stessi accorgimenti che hanno consentito a Wuhan di neutralizzare la diffusione esponenziale del virus.

Il software è stato messo a disposizione gratuita di Regioni, Università ed enti di ricerca, grazie alla disponibilità degli sviluppatori e del Rotary Club Genova San Giorgio, del quale lo stesso Banchi è presidente. Si tratta di un programma che fornisce una simulazione numerica dello sviluppo del Coronavirus e, allo stesso tempo, delinea le possibilità che potrebbero materializzarsi nel futuro, compreso il grado di "sofferenza" per il sistema sanitario e il sovraccarico delle Unità di Terapia Intensiva. Uno strumento che si profila subito profondamente prezioso per assumere decisioni efficaci. Perché senza decisioni draconiane e rapide (e anche questo il simulatore lo conferma nettamente), si rischia di "tirare avanti" senza risultati apprezzabili e di prolungare l'agonia economica di un intero Paese.

"Non è un modello prettamente matematico, ma un vero simulatore che analizzando diverse variabili riesce a riprodurre l'andamento del Coronavirus - spiega Agostino Banchi, amministratore di Helpy Software Engineering - Avevamo cominciato già mesi fa, studiando quanto accadeva in Cina e tracciando la propagazione esponenziale del nuovo virus. Quando in Italia è scattata l'epidemia, abbiamo subito tracciato l'onda corta dei contagi, modellando il nostro programma sui dati più attuali. E' nato come un progetto a scopo didattico, che avrebbe dovuto essere al centro di una conferenza dal titolo 'Pandemonio o Pandemia?', una conferenza che avrebbe confrontato i numeri matematici con la realtà... E invece la realtà ha subissato i propositi iniziali. Il programma riusciva a prevedere con uno scarto del 2% la mortalità in Cina e si è rivelato subito altamente affidabile anche per il caso italiano. Da quel momento, si può dire dal 25 Gennaio, convenzionalmente data dell'infezione importata dal 'paziente 0', ci siamo impegnati per mettere insieme tutti i dati e rendere il software più performante".

"In un primo momento - prosegue Banchi - c'è stata quasi l'impressione che fosse un virus diverso perché, comparando quello che era avvenuto nella zona di Wuhan e quello che stava accadendo nei cluster della Lombardia, la virulenza in Italia si dimostrava superiore di oltre un punto. Questo è spiegabile con il fatto che da noi le interazioni umane sono più ravvicinate, dalle strette di mano agli abbracci. Se la diffusione che si è



(h. 18:18)

Coronavirus, il Pd chiede lo sblocco della cassa in deroga e del fondo d'integrazione salariale
 (h. 18:08)



Coldiretti Liguria lancia il concorso "La fattoria di Roncolina: boom di piccoli agricoltori"
 (h. 15:55)



Coronavirus e disabilità, Costa (Liguria Popolare): "Consentire ai non vedenti e agli ipovedenti di uscire con un accompagnatore di fiducia"
 (h. 15:30)



Coronavirus, Coldiretti: "Proroga politica agricola necessaria per le imprese dei territori e per salvare il cibo in Europa"
 (h. 14:57)



Covid-19, Giorgio Mulè (Forza Italia): "Alla Croce Rossa donato tutto il necessario per lavorare in sicurezza. Ora i buoni spesa"
 (h. 14:21)



Emergenza Coronavirus: ancora tre vittime nelle ultime 24 ore, salgono a 169 i morti nella nostra provincia
 (h. 14:11)



Fase 2, Lega presenta alla Camera e al Senato interrogazione urgente a ministro Bellanova per liquidità ad aziende florovivaistiche
 (h. 14:03)



Trasporti, Assessore Berrino al Pd sulla fase 2: "Siamo già coordinati con tutte le regioni limitrofe comprese quelle a guida Pd. Ministro ci dica chi si accollerà i mancati introiti delle aziende di TPL"
 (h. 13:04)



Emergenza sociale: continua l'attività di Accademia Kronos a favore degli animali di proprietà di famiglie in difficoltà
 (h. 12:47)



[Leggi le ultime di: Regione](#)



verificata in Cina si fosse riprodotta anche solo nelle regioni settentrionali italiane, ora saremmo in una situazione molto più preoccupante".

Da qui si capisce l'importanza delle misure di contenimento, per quanto rigide. Il simulatore espone tre scenari, che poi coincidono con quelli proposti dalla Ragioneria di Stato: uno di base, uno peggiorativo e uno migliorativo. La morale che ne esce fuori è semplice: con le attuali misure del decreto "pienamente osservate" dalla popolazione si può ragionevolmente pensare di uscire dall'incubo Covid-19 a ridosso di Pasqua. Al contrario, anche soltanto la parziale inosservanza di queste misure nei prossimi dieci giorni guasterebbe gli sforzi fatti; e si prolungherebbe la pena delle restrizioni, con tutti gli effetti di dissesto economico e sanitario facilmente immaginabili.



"Lo scenario migliorativo è quello che vede l'applicazione delle regole comportamentali che sono state attuate a Wuhan, in modo rigoroso - chiarisce Banchi - Se invece disattendiamo le regole, ci trascineremo con blocchi e chiusure sino a fine aprile. Prima ci comportiamo bene e prima la finiamo con le misure inflessibili. Il simulatore prevede l'andamento del virus con una attendibilità del 7%. Ne esce fuori un messaggio evidente: se ci barricassimo in casa tutti quanti, uscendo solo per stretta e vera necessità o per fare le spesa ogni quattro giorni, per Pasqua saremmo fuori pericolo".

E' il metodo che la Cina ha messo in pratica per correre ai ripari. Quando i contagi hanno superato quota 80 mila nel Paese orientale, il presidente Xi Jinping ha definito norme inderogabili, anche per lo shopping. "Perché una spesa fatta in modo intelligente, evitando di entrare nei supermercati e mettere le mani sugli scaffali, può fare la differenza", sottolinea Banchi.

I modelli predittivi del software elaborato dagli studiosi genovesi, quindi, premiano il "modello Cina" che è stato recepito dal Decreto italiano appunto ribattezzato #iorestoacasa. "Con l'osservanza delle norme comportamentali siamo in grado di interrompere la propagazione del virus, abbattearlo sino alla conta di 200 o 300 casi, che sono gestibili, proprio come stanno facendo i cinesi. Per un po' di mesi dovremmo convivere con giuste precauzioni, ma non cadremmo in un vortice più restrittivo. Mettiamo a disposizione gratuita il simulatore, grazie ai professori De Maria e Tonelli, grazie all'Università di Genova e al Rotary Club, perché sia una risorsa nella lotta contro l'epidemia", conclude Agostino Banchi.



MoreVideo: le immagini della giornata

02:30
Coronavirus e fase 2, l'idea della libreria imperiese
Cristina Pinna

01:28
Vittorio Ingenito

12:37
a casa -
Cantamessa
Legge Il Profumo
Delle Rose Di B.
Ferrero

Ti potrebbero interessare anche:

I mercati stanno...

Fisher Investments Italia

NEXT SALVIETTE 40 PZ...

Arcaplanet



Emergenza sociale:...

"Oggi provvederemo a rifocillare, tramite i nostri volontari, oltre 300 gatti..."



Intestino: dimentica i...

Nutrivia



Hai p.iva? Con...

Sorgenia Business



Sanremo: lite in piazza...

Per fortuna nessuno dei contendenti è rimasto ferito in modo grave



EOLO SUPER da 29,90€/mese con...

EOLO



Cerchi un finanziamento per la tua...

Banca IFIS



Coronavirus e disabilità, Costa...

Il consigliere regionale chiede una deroga alle norme rivolta a limitare i disagi delle persone che vivono da sole e che hanno necessità di...



Emergenza Coronavirus: ancora tre...

Si tratta di tre donne di 83, 87 e 88 anni. Morto un 48enne presso la Asl 2 savonese

Lo Showroom Online è sempre...

Mercedes-Benz



Azioni Amazon: bastano solo 200€...

Investi nel Migliore: Amazon



Bordighera: anche il Sindaco...

Ecco l'ordinanza che entra in operatività già da oggi



Panta Musicà non si ferma e avvia lo...

Panta Musicà non si ferma e avvia lo Slockout: il VideoContest dedicato alla musica e all'arte per giocare insieme dando...



Golf 8 1.5 eTSI. L'unico ibrido che è... Volkswagen

Cambia mutuo con UBI Banca! TAN... UBI Banca



Sanremo: 'partitelle' di calcio in...

Un gruppo di cittadini ha anche presentato un esposto ma, almeno per ora, non ci sono risvolti positivi.



Sanremo: nonostante l'emergenza...

Rispetto alla situazione precedente è invece diminuita la produzione di organico, tra il 10 e il 20%. L'organico, infatti, è prodotto...

TI SUGGERIAMO ANCHE:

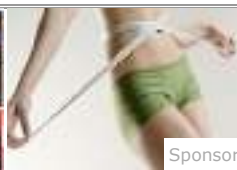


Coronavirus e Fase 2 in Liguria: Toti incontra il premier Conte per chiedere autonomia decisionale, "Mi auguro che presto alcune



Flash Mob silenzioso nei ristoranti di Vallecrosia e Ventimiglia: luci accese per tentare di ripartire (Foto)

I titolari dei locali hanno



Sponsor

Curcuma e Piperina

Toglie il gonfiore e fa sciogliere il grasso UN RIMEDIO 100% NATURALE



Sanremo: Casinò, riapertura il 18 maggio o 1° giugno? Intanto i tavoli sono stati spostati in 'Sala Privata'

Vengono montati i plexiglas



Sponsor

Optima Semplifica la Vita

Unica soluzione di Luce, Gas, Internet, Fisso e Mobile x te!



Sponsor

Pizza: 0 sensi di colpa

La nuova Pizza Proteica con pochi carboidrati e tante fibre.

by

